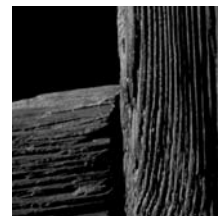
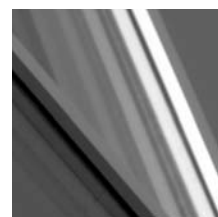


vnímejte **světlo**  
a **teplo** domova



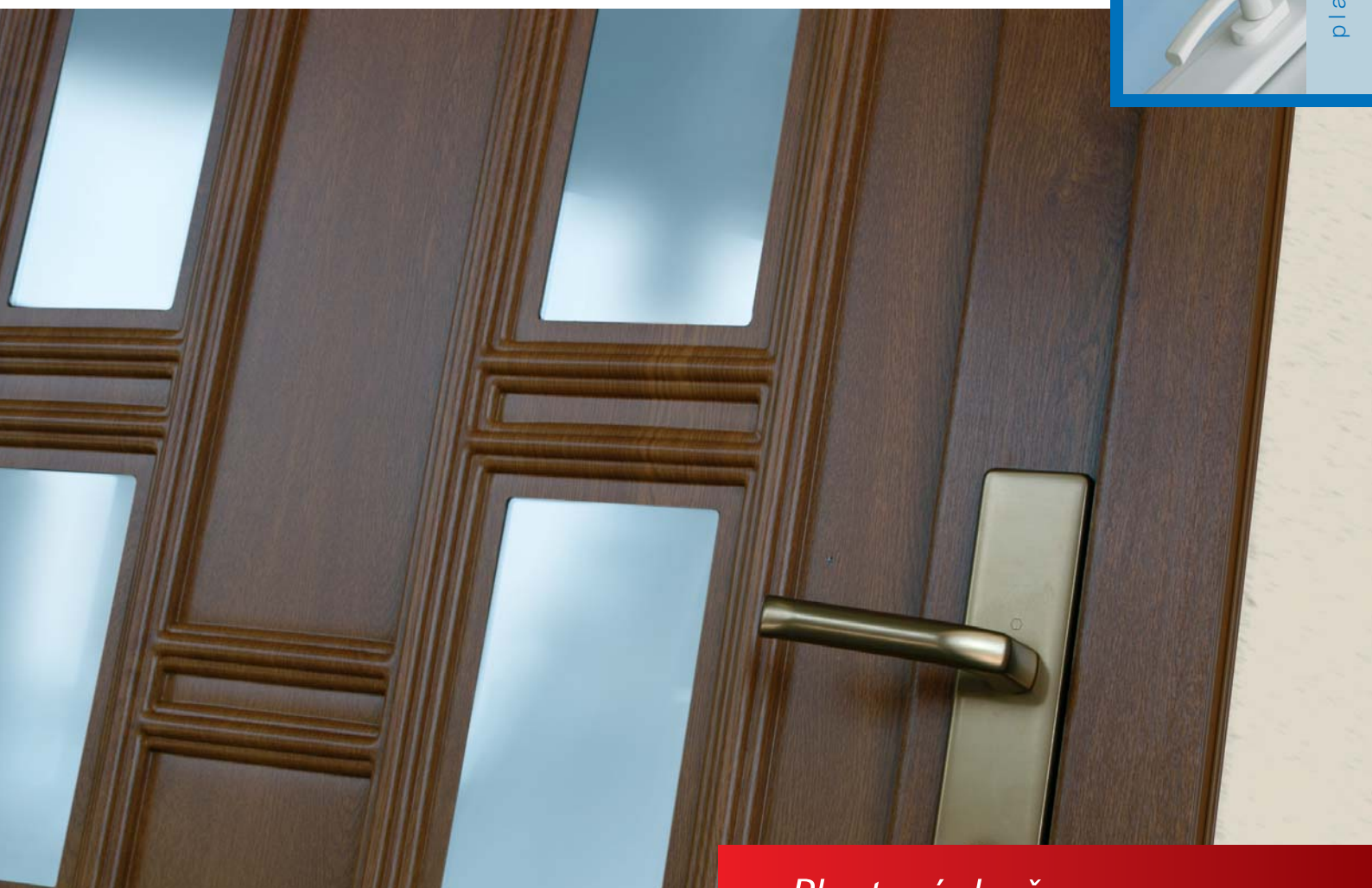
dřevo



hliník



plast



*Plastové dveře*

**PKS**

**okna** prověřená Vysočinou®

# Plastové dveře:

Vchodové dveře jsou tím prvním, s čím se majitel či návštěvník objektu při příchodu setká. Dveře vyrobené z plastu jsou nejen pevné, odolné vůči vlivům počasí a prakticky bezúdržbové, ale tvoří zároveň i bezpečný a pohodlný vstup do obchodních center, provozních budov a rodinných či bytových domů.



Plastové vstupní dveře nabízíme v široké škále mnoha barevných variant provedení, které vždy odpovídá konkrétním požadavkům zákazníka i architektonickému řešení stavby při zachování maximální kvality, funkčnosti a estetičnosti.

INOUTIC  IC



## Vstupní dveře mohou být:

### a) VÝPLŇOVÉ

Některé varianty provedení:



PV3

PV4

PV10

PV12

PV58



- jsou zhotoveny jako lepený sendvič (včetně TPR výztuže nebo HPL desek)
- mohou být tvarově velmi rozmanité (viz vzorník výplní)
- provedení v bílé barvě či několika dřevodekorových fóliích, popř. RAL fóliích
- k jejich zasklení je použito izolační dvojsklo nebo trojsklo, které může být bezpečnostní, ornamentální, se zvýšenou reflexí, s vitrážemi či pískovanými a spěkanými skly

Více typů dveří naleznete na [www.pksokna.cz](http://www.pksokna.cz)

### b) KONSTRUKČNÍ



PK6

PK17

PK28

PK37

- plocha dveří může být rozdělena plastovým profilem vodorovně, svisle i šikmo
- vzniklé plochy jsou vyplněny sklem různých druhů nebo plastovou sendvičovou deskou

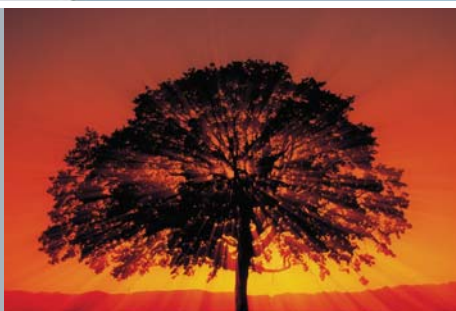
◀ **dveře dle vlastního návrhu zákazníka**

### Typy dveřního kování:

- klika - klika
- klika - koule
- klika - madlo
- madlo - madlo

### Doplňky dveří:

- samozavírač
- stavěč dveřního křídla
- elektrický zámek
- přídavný zámek
- panikové kování
- bezpečnostní pojistka
- poštovní vhoz
- poštovní schránky
- kukátko
- klepadlo
- zvonková tabla



vnímejte **světlo**  
a **teplo** domova

PKS okna a.s.

**BEZPLATNÁ LINKA**  
**800 23 00 23**

[www.pksokna.cz](http://www.pksokna.cz)